

Waterproof panel lock

商品介紹 Product description

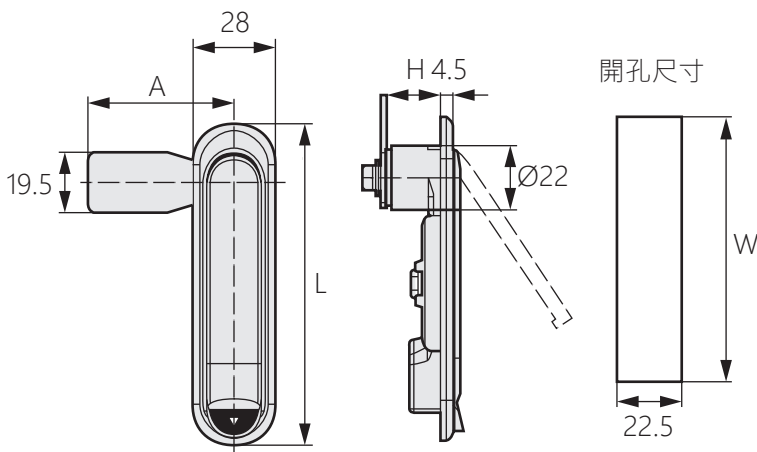
1. 具有壓縮迫緊，防水、防塵功能。
2. 有效防止設備與門之間產生易響。
3. 操作：旋轉鑰匙，滑動按鈕開啟。



- 材質：鋅合金、冷軋板
- 表面處理：黑色烤漆、銀色塗裝
- 用途：控制箱、電力箱、機箱機櫃

1. With compression tightness, waterproof and dustproof functions.
2. Effectively prevent easy noise between the equipment and the door.
3. Operation: Turn the key and slide the button to turn on.

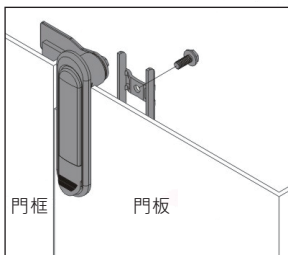
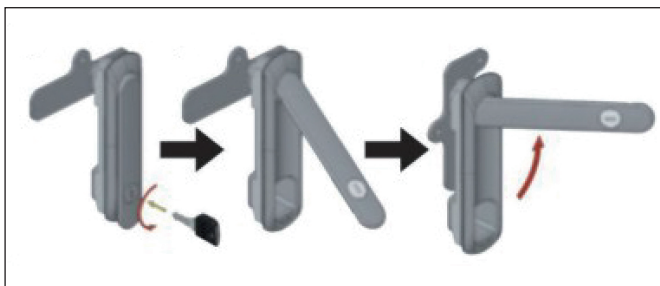
- Material: Zinc alloy(ZDC)、Cold rolled sheet
- Finish: Black painting、Silver painting
- Uses: Control box, power box, chassis cabinet.



商品型號	顏色	樣式	L	W
TM-032-1-1B	黑色	有鎖	110	91.5
TM-032-1-2B		無鎖		
TM-032-1-1W	銀色	有鎖		
TM-032-1-2W		無鎖		
TM-032-2-1B	黑色	有鎖	81	62.5
TM-032-2-2B		無鎖		
TM-032-2-1W	銀色	有鎖		
TM-032-2-2W		無鎖		

◎此系列門鎖分長型TM-032-1和短型TM-032-2兩個系列，選型時可根據您箱體大小等選擇適合的系列。

操作示例



鎖片型號	H	A
TH-088	17.2	50.5
TH-488	21.5	49
TH-788	23.5	49
TH-1488	31	47