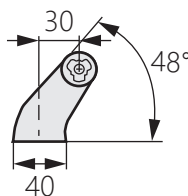
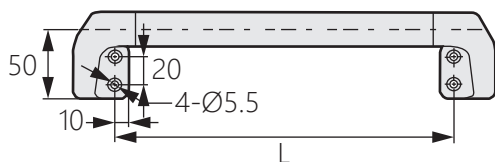
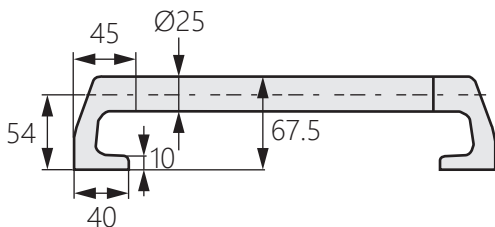
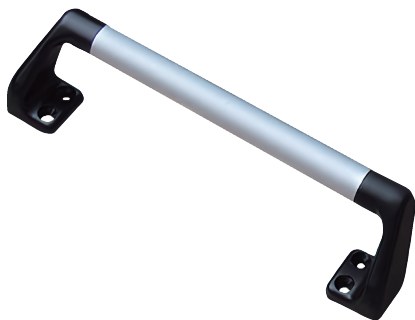


鋁合金斜面承重拉手



TG-223

Aluminum alloy beveled handle



商品介紹 Product description

安裝座斜度設計，亦可用於推拉的門。

- 材質：鋅合金座子、鋁型圓棒
- 表面處理：烤漆銀、黑、噴砂氧化銀、黑
- 用途：交通運輸、工業設備箱體等

Easy to install and available in a variety of sizes.

- Material: Round Bar-Aluminum Seat-Nylon Glass Fiber(Black)
- Finish: Silver
- Uses: Food equipment, industrial machinery, machine tools, etc.

商品型號	L1	座子顏色	鋁棒顏色
TG-223-1-1	200	銀色	銀色
TG-223-1-2			黑色
TG-223-1-3		黑色	銀色
TG-223-1-4			黑色
TG-223-2-1	300	銀色	銀色
TG-223-2-2			黑色
TG-223-2-3		黑色	銀色
TG-223-2-4			黑色
TG-223-3-1	500	銀色	銀色
TG-223-3-2			黑色
TG-223-3-3		黑色	銀色
TG-223-3-4			黑色