

不鏽鋼平底PA輪

Stainless steel PA wheels



JZ-204

商品介紹 Product description

- 材質：輪子-尼龍、支架-不鏽鋼
 - 用途：重型機械設備、重負荷物流台車等
-
- Material: Wheel-nylon, bracket -stainless steel
 - Uses: Heavy machinery and equipment, heavy-duty logistics trolleys, etc.
-



[JZ-204-1S]



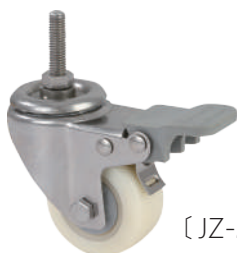
[JZ-204-1R]



[JZ-204-1H]



[JZ-204-2S]



[JZ-204-2H]



[JZ-204-3H]



[JZ-204-3S]

商品型號	輪子	輪徑	輪寬	安裝高度	底板尺寸	孔距	孔徑	荷重 (KG)
JZ-204-1-1_	PA	40	25	61	70*51	52*35	8.5	50
JZ-204-1-2_		50		75.5				60
JZ-204-1-3_		63		92				70
JZ-204-1-4_		75		101				80

JZ-204-1系列可選配R固定/S活動/H煞車

商品型號	輪子	輪徑	輪寬	安裝高度	牙桿尺寸	荷重 (KG)
JZ-204-2-1_	PA	40	25	63	M10*25	50
JZ-204-2-2_		50		77.5		60
JZ-204-2-3_		63		94		70
JZ-204-2-4_		75		103		80

JZ-204-2系列可選配S活動/H煞車

商品型號	輪子	輪徑	輪寬	安裝高度	孔頂尺寸	荷重 (KG)
JZ-204-3-1_	PA	40	25	59	Ø10.2	50
JZ-204-3-2_		50		73.5		60
JZ-204-3-3_		63		90		70
JZ-204-3-4_		75		99		80

JZ-204-3系列可選配S活動/H煞車